



UNIVERSITÀ DEGLI STUDI DI NAPOLI FEDERICO II  
**SCUOLA DI AGRARIA  
E MEDICINA VETERINARIA**



Dipartimento  
**Medicina Veterinaria**  
Produzioni Animali

# OSPEDALE VETERINARIO UNIVERSITARIO DIDATTICO

## O.V.U.D.

### CARTA DEI SERVIZI



## OBIETTIVI

La Carta dei Servizi ha lo scopo di illustrare brevemente la nostra struttura per aiutare i cittadini a conoscerci, rendere più comprensibili ed accessibili i nostri servizi e garantire a coloro che intenderanno usufruirne il rispetto dei loro diritti.

## PREMESSA NORMATIVA

La Carta dei Servizi è un documento di programmazione attraverso cui l'O.V.U.D. individua i livelli qualitativi ottimali dei servizi che s'intendono garantire. È altresì uno strumento dinamico di comunicazione attraverso il quale l'O.V.U.D. rende nota ed implementa la qualità dei servizi erogati, grazie al contributo degli utenti, destinatari informati e partecipi attivamente agli stessi servizi.

L'introduzione della Carta dei Servizi in Italia è avvenuta nel 1993 ad opera del Dipartimento per la Funzione Pubblica: in tale documento di studio sono stati stabiliti i principi fondamentali posti a presidio dell'erogazione dei servizi pubblici. La materia è stata poi disciplinata dalla direttiva del Presidente del Consiglio dei ministri del 27 gennaio 1994, recante "Principi sull'erogazione dei servizi pubblici". L'obbligo di adozione per ciascun soggetto erogatore di una propria specifica carta dei servizi è stato poi puntualizzato dall'art.2 del D.L. 12 maggio 1995, n. 163, convertito in Legge 11 luglio 1995, n. 273, e poi successivamente abrogato dal D.Lgs. n. 286/1999; quest'ultimo, nel promuovere il miglioramento della qualità, mira al perseguimento della partecipazione dell'utenza nelle procedure di definizione degli standard di qualità dei servizi resi dalle PP.AA.. Il decreto-legge 24 gennaio 2012, n.1 (c.d. decreto "Cresci-Italia"), convertito con modificazioni in L. n. 27/2012 ha valorizzato ulteriormente, all'art. 8, l'efficacia delle carte dei servizi sancendone il valore vincolante. La codificazione normativa dell'obbligo di pubblicazione della carta dei servizi, infine, si è avuta con il D.Lgs. n.33/2013 come di recente modificato dal D.Lgs. n. 97/2016 che, in attuazione della delega in materia di trasparenza, conferita dalla L. n. 190/2012 (c.d. Legge Anticorruzione), all'art. 32 prescrive alle Amministrazioni pubbliche l'obbligo di pubblicare la propria carta dei servizi o il documento recante gli standard di qualità dei servizi pubblici erogati. Anche la CiVIT è intervenuta in materia con tre delibere: la Delibera n. 1 /2010 avente ad oggetto l'individuazione in via provvisoria degli standard di qualità dei servizi pubblici; la Delibera n. 88/2010 r e c a n t e "Linee guida per la definizione degli standard di qualità" e la Delibera n. 3/2012 "Linee guida per il miglioramento degli strumenti per la qualità dei servizi pubblici".

## CHI SIAMO

L'OVUD di Napoli è uno dei maggiori e più articolati presidi clinico veterinari del mezzogiorno ed è una delle strutture sanitarie di più elevata qualificazione e specializzazione del territorio.

Integrato con il Sistema Sanitario (SS) della Regione Campania e con il servizio veterinario dell'ASL NA1, nell'ambito delle attività del POLO INTEGRATO (**Delibera Giunta Regione Campania n. 867 del 14/12/2010 e successive integrazioni**), svolge attività di assistenza clinico-ospedaliera ed attività didattico-scientifica in un rapporto efficiente e compenetrato.

## LA NOSTRA MISSIONE

L'OVUD di Napoli riconosce come propria missione il perseguimento congiunto di obiettivi di didattica, ricerca ed assistenza, incentrando ogni attività sulla salvaguardia del benessere del paziente perseguendo la risoluzione delle problematiche cliniche attraverso lo svolgimento di un adeguato percorso diagnostico terapeutico e prognostico, nonché mediante la raccolta informatizzata dei dati clinici derivanti e la loro analisi. Preservando la salute degli animali visitati e/o ricoverati, l'OVUD ha come primaria finalità anche la salvaguardia della salute umana ed ambientale, nell'ottica universalmente riconosciuta della "One Health".

[www.mvpa-unina.org](http://www.mvpa-unina.org)  
[info@mvpa-unina.org](mailto:info@mvpa-unina.org)

## LA NOSTRA VISIONE

L'OVUD si ispira ai seguenti principi fondamentali che gli consentono di interpretare al meglio la sua missione:

### Centralità del paziente

L'amore per gli animali, la salvaguardia del loro benessere e, di riflesso, la tutela della salute umana e dell'ambiente costituisce missione principale ed imprescindibile di tutto lo staff OVUD garantendo sempre la massima attenzione e dedizione e rispetto per i nostri animali.

Il principio della centralità del paziente viene esercitato mediante il confronto/conforto del conducente il paziente rispettando il principio di centralità della persona:

I DIRITTI DI INFORMAZIONE ED I DIRITTI DI PARTECIPAZIONE

I DIRITTI DI OPPOSIZIONE

IL CONSENSO INFORMATO E IL DIRITTO ALLA RISERVATEZZA

### Governo clinico

Per "Governo clinico" si intende un approccio integrato tra vari elementi al fine di garantire la qualità e la sicurezza delle cure, nonché i migliori risultati possibili in salute e l'uso efficiente delle risorse, vengono impiegate metodologie e strumenti quali le linee guida ed i profili di assistenza basati su prove di efficacia, la gestione del rischio clinico, i sistemi informativi costruiti a partire dalla cartella clinica integrata informatizzata, la valorizzazione del personale e la relativa formazione, la integrazione disciplinare e multiprofessionale, la valutazione sistematica delle performance.

Il Governo clinico si fonda su:

- accesso alle cure sicure e di qualità;
- uniforme erogazione dei Livelli essenziali di assistenza (LEA);
- individuazione dei percorsi diagnostico-terapeutico-assistenziali (PDTA);
- centralità del paziente;
- stretto rapporto Ospedale - Territorio;
- continuità della assistenza nell'arco delle 24 ore e sette giorni su sette,
- formazione e aggiornamento dei professionisti sanitari.

Ed inoltre:

### Uguaglianza

L'OVUD si impegna a garantire parità di condizioni di fruizione e uguaglianza di trattamento nell'erogazione dei servizi verso tutti gli utenti, senza distinzione di sesso, razza, religione, lingua, opinione politica e il divieto di ogni ingiustificata discriminazione. Inoltre, l'OVUD, nell'ambito delle attività del POLO INTEGRATO, si impegna a garantire parità di condizioni di fruizione e uguaglianza di trattamento nell'erogazione dei servizi verso tutti i pazienti senza distinzione alcuna tra padronali e senza padrone.

### Imparzialità

[www.mvpa-unina.org](http://www.mvpa-unina.org)  
[info@mvpa-unina.org](mailto:info@mvpa-unina.org)

L'OVUD si attiene ai principi di obiettività, neutralità e imparzialità nei comportamenti verso tutti i propri utenti.

### Continuità

L'OVUD si impegna a garantire la continuità e la regolarità di erogazione dei servizi ai propri utenti, in linea con il calendario didattico e di servizio dipartimentale e di Ateneo.

Eventuali interruzioni nella normale erogazione dei servizi saranno considerate giustificate unicamente se conseguenti a situazioni imprevedibili o a cause di forza maggiore. In tali casi la Struttura Didattica Speciale Veterinaria si impegna a garantire un'efficace e tempestiva comunicazione di tali interruzioni nei confronti della propria utenza e si impegna a ridurre al minimo, per quanto possibile e nel rispetto delle normative vigenti, i tempi di disservizio.

### Partecipazione

L'OVUD si impegna ad assicurare e favorire la partecipazione attiva ed il coinvolgimento dell'utente alla prestazione del servizio attraverso l'accesso a informazioni complete ed aggiornate sulle attività ed i servizi della Struttura stessa, e mediante la possibilità di presentare reclami, osservazioni, segnalazioni e suggerimenti volti al conseguimento di una migliore gestione ed erogazione delle prestazioni.

### Efficienza ed Efficacia

L'OVUD persegue l'obiettivo del miglioramento continuo nell'erogazione dei servizi e nella gestione delle risorse in termini di efficienza, efficacia e qualità, adottando le soluzioni gestionali, organizzative, procedurali, tecnologiche e scientifiche ritenute più funzionali allo scopo.

## POLITICA per la QUALITÀ

La Direzione dell'OVUD - Ospedale Veterinario Didattico del Dipartimento di Medicina Veterinaria e Produzioni Animali dell'Ateneo "Federico II" di Napoli, in accordo con la Politica della Qualità del Magnifico Rettore, si impegna seriamente a promuovere la cultura della Qualità, dando attuazione in tutte le proprie attività ai seguenti 10 punti:

1. **diffondere** la cultura della Qualità all'interno dell'Università, fornendo la disponibilità di competenze e servizi ai ricercatori e ai docenti dell'Ateneo e dell'Azienda Ospedaliera Universitaria per lo svolgimento delle loro attività istituzionali;
2. **costituire** un punto d'incontro e di sviluppo di sinergie tra Università, Azienda ed enti ed istituzioni pubbliche e private;
3. **fornire** servizi e consulenze ad enti esterni, pubblici e privati, che ne facciano richiesta, nel rispetto delle norme previste;
4. **coinvolgere** professionalità del Dipartimento;
5. **diffondere** nel personale dell'ospedale una corretta conoscenza della documentazione del Sistema Gestione per la Qualità, nonché la consapevolezza dell'importanza di applicarla nell'ambito della propria attività;
6. **promuovere** il miglioramento continuo, definendo obiettivi per la qualità coerenti con le linee tracciate, assicurando il monitoraggio e il periodico riesame degli stessi;
7. **procedere** a successive semplificazioni del modello organizzativo interno razionalizzando e qualificando le risorse e abbattendo i costi derivanti da procedure di "cattiva qualità";

[www.mvpa-unina.org](http://www.mvpa-unina.org)  
[info@mvpa-unina.org](mailto:info@mvpa-unina.org)

8. ***offrire** a tutti gli utenti servizi di qualità in tempi ottimali, garantendo riservatezza delle informazioni e buona pratica professionale;*
9. ***incidere** positivamente sull'efficienza degli ambulatori, laboratori, sale operatorie e ricoveri allo scopo di aumentare la capacità di attrarre risorse nel Dipartimento stesso sia sotto forma di finanziamenti per la ricerca che di commesse esterne;*
10. ***garantire**, mediante l'adozione di adeguati sistemi di gestione, il miglioramento continuo del livello qualitativo dei servizi per soddisfare le richieste non solo degli utenti esterni, ma anche di organizzazioni appartenenti al mondo della ricerca scientifica;*
11. ***migliorare** continuamente il modello organizzativo interno perseguendo logiche di semplificazione, produttività, efficienza e affidabilità dei processi, razionalizzando e qualificando le risorse e riducendo "i costi della non qualità".*

## ORGANIZZAZIONE DELLA STRUTTURA

L'OVUD in quanto struttura Universitaria è perfettamente inserito nell'iter organizzativo, amministrativo, finanziario e gestionale dell'Università degli Studi di Napoli e del Dipartimento di Medicina Veterinaria e Produzioni Animali, nel rispetto della disciplina legislativa vigente.

## FINALITÀ'

L'OVUD eroga servizi CLINICO OSPEDALIERI per soggetti pubblici e privati.

L'OVUD ha l'obiettivo di fornire ai docenti gli strumenti e le strutture necessarie per effettuare l'attività didattica pratica e agli studenti l'acquisizione dei CFU corrispondenti ai corsi delle discipline veterinarie corrispondenti ad attività di primo, secondo e terzo livello nell'ambito delle discipline veterinarie. Inoltre, le stesse garantiscono l'espletamento delle attività di ricerca correlate alla clinica del Dipartimento di Medicina Veterinaria e Produzioni Animali e degli eventuali altri Dipartimenti partecipanti.

L'OVUD ha altresì la finalità di costituire un punto di riferimento territoriale per lo studio, la Diagnosi e la cura delle malattie degli animali, per l'allevamento degli stessi e per l'igiene e la sicurezza degli alimenti di origine animale

L'OVUD si pone gli obiettivi di:

- a) promuovere, organizzare e gestire, in stretta connessione con le attività istituzionali didattiche e scientifiche dei Dipartimenti partecipanti, attività assistenziali di base e specialistiche su specie animali domestiche e non, finalizzate alle attività didattiche e di cura;
- b) consentire agli studenti dei Corsi di Studio attivati presso i Dipartimenti partecipanti di applicare nella pratica clinica le nozioni apprese nei corsi di insegnamento; c) garantire ai docenti e ai soggetti operanti a qualunque titolo (dottorandi, specializzandi, borsisti, assegnisti, contrattisti, *interns* e *residents* dei College professionali internazionali) la possibilità di svolgere attività di ricerca e cura in ambito universitario certificato su basi qualitative;
- d) contribuire all'innovazione tecnologica e allo sviluppo delle strutture cliniche e farmaceutiche mediante azioni di collaborazione, formazione, divulgazione scientifica e assistenza tecnica agli operatori del settore;
- e) promuovere e realizzare l'aggiornamento scientifico e professionale, sia per operatori interni sia per professionisti esterni, nell'ambito di iniziative proposte dalla Struttura e dai Dipartimenti partecipanti.



## REGOLAMENTO

Il regolamento dell'OVUD, reso pubblico, determina le modalità di organizzazione interne relativamente all'utilizzo delle Risorse finanziarie, dei Locali e attrezzature, del Personale e collaborazioni, e ad ogni aspetto del funzionamento dei suoi organi di Amministrazione, Controllo, Gestione, Direzione e di Responsabilità con particolare riferimento alla Struttura organizzativa, ai Responsabili di sezione e dei servizi, agli Organi di gestione e di Direzione.

## SERVIZI EROGATI

Gli **ambulatori specialistici** sono:

sala visita per cani

sala visita per gatti

sala visita per animali esotici

in cui si alternano le seguenti **attività specialistiche**:

- medicina interna
- chirurgia tessuti molli
- chirurgia ortopedica
- oftalmologia
- oncologia
- ginecologia
- andrologia
- neurologia
- medicina comportamentale
- cardiologia
- ecografia internistica
- diagnostica neuromuscolare (elettromiografia, elettroencefalografia)
- elettroretinografia

Sono, inoltre, presenti due **sale operatorie**, una delle quali utilizzata per interventi di chirurgia altamente specialistica

Sono inoltre operativi i seguenti **reparti**:

- reparto di terapia intensiva e medicina d'urgenza
- reparto infetti
- reparto di degenza attivo h24
- Centro Interdipartimentale di Radiologia Veterinaria

A ciò vanno aggiunti i **laboratori** di:

- diagnostica ematobiochimica
- diagnostica citologica ed istopatologica
- diagnostica batteriologica e micologica
- diagnostica parassitologica
- diagnostica genetica
- riproduzione dei piccoli animali (RIPROPET)

Presso l'OVUD è offerta **consulenza specialistica** nei seguenti settori:

- ortopedia e traumatologia
- neurologia e neurochirurgia
- oculistica
- oncologia

[www.mvpa-unina.org](http://www.mvpa-unina.org)  
[info@mvpa-unina.org](mailto:info@mvpa-unina.org)

- chirurgia di base

- anestesiologia
- ginecologia
- andrologia
- riproduzione assistita
- dermatologia
- gastroenterologia
- endocrinologia
- ematologia
- medicina comportamentale
- cardiologia
- nutrizione

### è attivo il servizio di pronto soccorso H24

Le procedure standard sono eseguite su richiesta delle strutture interne all'ospedale o su richiesta da parte di strutture cliniche esterne. Le prestazioni complesse (in anestesia generale, contrastografiche, di radiologia interventistica), salvo le emergenze, sono eseguite previa prenotazione. L'accesso alle branche specialistiche può avvenire dall'ambulatorio di prima visita o direttamente attraverso richiesta di consulenza esterna da parte di medici veterinari liberi professionisti.

Le emergenze sono gestite in sala **terapia intensiva** e in sala prima visita nelle 24 ore.

Presso l'ospedale è attiva la **degenza** 24h (7 giorni su 7) per il ricovero dei pazienti chirurgici e non che richiedono ospedalizzazione.

Per i pazienti affetti da patologie trasmissibili è presente un ricovero con opportuno isolamento.

Nell'ambito della gestione dell'Ospedale è attivo un protocollo per la prevenzione e il controllo delle infezioni ospedaliere. È, inoltre, disponibile un'area di Terapia Intensiva per la gestione del paziente critico. L'attività clinica sui piccoli animali, svolta principalmente nella Sede Storica di Via Federico Delpino 1 (<https://goo.gl/maps/hzqdvGdhLLrd8PB86>) è integrata presso l'Ospedale Frullone (<https://goo.gl/maps/XJnqpcxZyBcRG5pH6>) per gli animali senza padrone e presso il centro recupero animali selvatici. In queste sedi i docenti del Dipartimento eseguono attività di consulenza clinica e gli studenti turnano per la didattica pratica.

L'OVUD è provvisto anche un reparto per grossi animali, che prevede:

- un servizio di clinica mobile per equini ed animali da reddito attivo h24

Tutte le prestazioni professionali effettuate presso l'Ospedale Veterinario Universitario Didattico sono a pagamento, il tariffario è consultabile alla seguente pagina web [https://www.mvpa-unina.org/ospedale/servizi\\_ovud/tariffario\\_1461.xhtml](https://www.mvpa-unina.org/ospedale/servizi_ovud/tariffario_1461.xhtml) ed è disponibile presso la sala d'attesa dell'ospedale.

**L'OVUD è APERTO 7 giorni su 7, 24 ore su 24** e offre un servizio di pronto soccorso con medici dedicati sempre presenti.

L'ospedale didattico rispetta periodi di chiusura coerenti con il calendario didattico dell'Ateneo ma garantisce, in detti periodi, l'attività di pronto soccorso h 24.

Gli orari della struttura ospedaliera sono consultabili alla seguente pagina web [https://www.mvpa-unina.org/ospedale/contatti\\_ovud.xhtml](https://www.mvpa-unina.org/ospedale/contatti_ovud.xhtml).

[www.mvpa-unina.org](http://www.mvpa-unina.org)  
[info@mvpa-unina.org](mailto:info@mvpa-unina.org)

L'OVUD è provvisto di un **Centro Unico Prenotazione (CUP):**

Un addetto risponderà telefonicamente dalle ore 10.00 alle ore 14.00 Per l'erogazione di informazioni e l'orientamento del cliente e la prenotazione di visite specialistiche referenziate o meno. Il CUP è contattabile anche tramite mail, la risposta è garantita entro 24h.

Tel: 081 2536029

Mail: [ovud@unina.it](mailto:ovud@unina.it)

Inoltre, tutto il personale medico veterinario strutturato è raggiungibile per informazioni e prenotazioni specialistiche referenziate e non attraverso propria mail istituzionale pubblicata alla pagina web OVUD (<https://www.mvpa-unina.org/ospedale/staff.xhtml> )

L'OVUD è provvisto di un **SERVIZIO CASSA:**

Il servizio cassa consta di un Ufficio Cassa con sportello aperto al pubblico dal Lunedì al Venerdì dalle ore 9.30 alle ore 18.00.

**Presso il servizio cassa avviene l'emissione e il rilascio bollette all'utenza per tutte le prestazioni cliniche.**

Presso il Servizio Cassa sarà possibile effettuare i pagamenti **di tutte le prestazioni cliniche veterinarie effettuate presso l'O.VU.D. tramite:**

- [DISPOSITIVO POS](#)
- [CONTANTI](#)
- [BONIFICI BANCARI.](#)

**Contatti:**

Capo Ufficio Dott.ssa Stefania Pipola

mail: [stefania.pipola@unina.it](mailto:stefania.pipola@unina.it)

Tel. 0812536037

Personale afferente:

Dott.ssa Lucia Vollano

Mail [vollano@unina.it](mailto:vollano@unina.it)

Tel 081 2536007

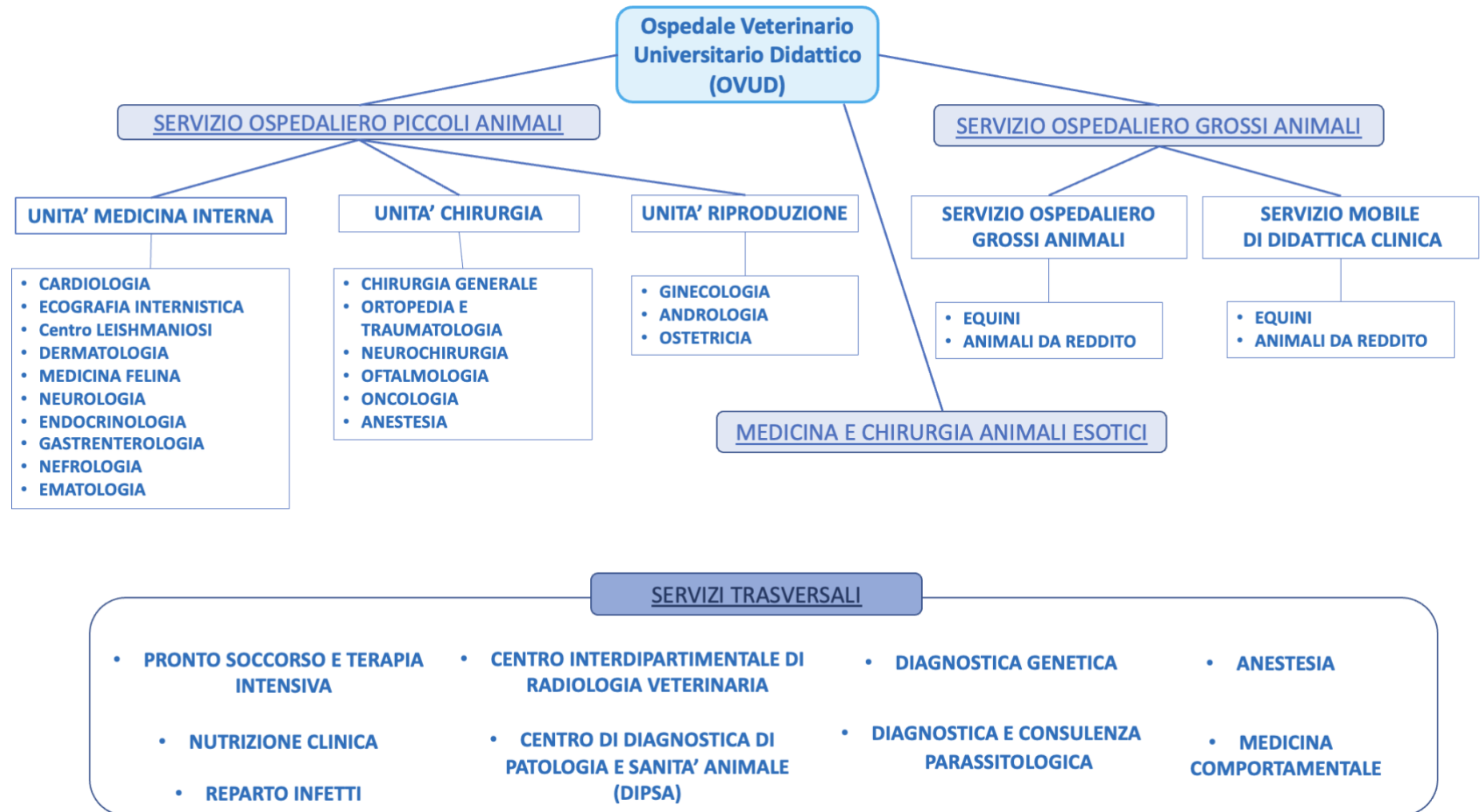
Sign. Francesco Nocera

Mail [francesco.nocera@unina.it](mailto:francesco.nocera@unina.it)

Tel 08125-36031



# PRESTAZIONI OFFERTE DALLA STRUTTURA



## **PICCOLI ANIMALI**

### **Unità MEDICINA INTERNA**

MEDICINA INTERNA

CARDIOLOGIA

Centro di CURA DELLA LEISHMANIOSI

ECOGRAFIA INTERNISTICA

LABORATORIO EMATOLOGIA E BIOCHIMICA CLINICA

NEUROLOGIA

ENDOCRINOLOGIA

NEFROLOGIA

GASTROENTEROLOGIA

DERMATOLOGIA

MEDICINA FELINA

### **Unità CHIRURGIA**

CHIRURGIA GENERALE

NEUROCHIRURGIA

OFTALMOLOGIA

ONCOLOGIA VETERINARIA

ORTOPEDIA E TRAUMATOLOGIA

### **Unità RIPRODUZIONE**

GINECOLOGIA, OSTETRICA ED ANDROLOGIA

## **GROSSI ANIMALI**

SERVIZIO MOBILE DI DIDATTICA CLINICA

SERVIZIO OSPEDALIERO GROSSI ANIMALI – EQUINI

SERVIZIO OSPEDALIERO GROSSI ANIMALI – ANIMALI DA  
REDDITO

## **MEDICINA E CHIRURGIA DEGLI ANIMALI ESOTICI**

[www.mvpa-unina.org](http://www.mvpa-unina.org)  
[info@mvpa-unina.org](mailto:info@mvpa-unina.org)

## Servizi trasversali piccoli e grossi animali

ANESTESIA

MEDICINA COMPORTAMENTALE

DIAGNOSTICA GENETICA

DIAGNOSTICA PARASSITOLOGICA

CENTRO INTERDIPARTIMENTALE DI RADIOLOGIA

VETERINARIA

CENTRO DI DIAGNOSTICA DI PATOLOGIA E SANITÀ ANIMALE  
(DIPSA)

NUTRIZIONE CLINICA DEGLI ANIMALI DA COMPAGNIA

[www.mvpa-unina.org](http://www.mvpa-unina.org)  
[info@mvpa-unina.org](mailto:info@mvpa-unina.org)



## PICCOLI ANIMALI



[www.mvpa-unina.org](http://www.mvpa-unina.org)  
[info@mvpa-unina.org](mailto:info@mvpa-unina.org)



## UNITA' MEDICINA INTERNA

### SERVIZIO DI MEDICINA INTERNA

#### Cosa facciamo:

- Diagnosi e trattamento delle patologie ENDOCRINE e METABOLICHE
- Diagnosi e trattamento delle patologie DERMATOLOGICHE
- Diagnosi e trattamento delle patologie NEUROLOGICHE
- Diagnosi e trattamento delle patologie GASTROESTERICHE
- Diagnosi e trattamento delle patologie NEFROLOGICHE
- Diagnosi e trattamento delle patologie EMATOLOGICHE
  
- Servizio di CARDIOLOGIA
- Servizio di ECOGRAFIA INTERNISTICA
  
- Centro LEISHMANIOSI
- Centro di MEDICINA FELINA

#### Dove:

Ospedale Veterinario Universitario Didattico OVUD

Via Delpino,1

80137 Napoli

#### Contatti:

tel. 081-2536015 - 12 - 09

E-mail:

Prof. Paolo Ciaramella [paociara@unina.it](mailto:paociara@unina.it) (CARDIOLOGIA e NEUROLOGIA)

Prof. Laura Cortese [laura.cortese@unina.it](mailto:laura.cortese@unina.it) (MEDICINA FELINA, ENDOCRINOLOGIA, DERMATOLOGIA, NEFROLOGIA, GASTROENTEROLOGIA ed EMATOLOGIA)

Prof. Antonio Di Loria [adiloria@unina.it](mailto:adiloria@unina.it) (CARDIOLOGIA – ECOGRAFIA INTERNISTICA)

Prof. Valentina Foglia Manzillo [valentina.fogliamanzillo@unina.it](mailto:valentina.fogliamanzillo@unina.it) (DERMATOLOGIA, MEDICINA FELINA, ENDOCRINOLOGIA, GASTROENTEROLOGIA ed EMATOLOGIA)

Prof. Manuela Gizzarelli [manuela.gizzarelli@unina.it](mailto:manuela.gizzarelli@unina.it) (EMATOLOGIA, MEDICINA FELINA, ENDOCRINOLOGIA, GASTROENTEROLOGIA e DERMATOLOGIA)

Prof. Manna Laura [laura.manna@unina.it](mailto:laura.manna@unina.it)

Prof. Gaetano Oliva [gaetano.oliva@unina.it](mailto:gaetano.oliva@unina.it) (LEISHMANIOSI)

[www.mvpa-unina.org](http://www.mvpa-unina.org)  
[info@mvpa-unina.org](mailto:info@mvpa-unina.org)

Prof. Diego Piantedosi [dapiante@unina.it](mailto:dapiante@unina.it) (CARDIOLOGIA –  
ECOCARDIOGRAFIA – ECOGRAFIA INTERNISTICA)

Personale Tecnico **Ciro Laperuta**

## CARDIOLOGIA

### Cosa facciamo:

- Visite specialistiche dell'apparato cardiovascolare, con relative indagini strumentali (elettrocardiografia standard, elettrocardiografia Holter, ecocardiografia, misurazione della pressione arteriosa mediante sistemi automatici), per i pazienti portati a visita o ricoverati presso il reparto di degenza dell'OVUD.
- Consulenza specialistica ai medici veterinari di base che operano sul territorio per quanto attiene alla diagnosi e cura delle malattie cardiovascolari dei piccoli animali, nonché agli allevatori presenti sul territorio per gli screening di razza.
- Assistenza al Servizio di Clinica Mobile attivo sul territorio per quanto riguarda le indagini dell'apparato cardiovascolare della specie equina.

### DOVE

OVUD – Ambulatorio di Cardiologia ed Ecografia Internistica

### Contatti:

tel.: 081-2536015

Prof. Diego Piantedosi: [dapiante@unina.it](mailto:dapiante@unina.it);

Prof. Antonio Di Loria: [adiloria@unina.it](mailto:adiloria@unina.it);

Prof. Paolo Ciaramella: [paociara@unina.it](mailto:paociara@unina.it)

[www.mvpa-unina.org](http://www.mvpa-unina.org)  
[info@mvpa-unina.org](mailto:info@mvpa-unina.org)

## Centro di PREVENZIONE, DIAGNOSI E CURA DELLA LEISHMANIOSI

(in collaborazione con il servizio di Parassitologia)

### Cosa facciamo:

Visita e stadiazione clinica

Esami ematologici, ematobiochimici ed urinari

Prelievi di campioni tissutali per fini diagnostici

Esame citologico da ago-aspirato linfonodale, midollare e da lesioni cutanee

Diagnostica sierologica e molecolare

Impostazione di piani terapeutici

Follow up

Indicazioni per la prevenzione individuale e collettiva

Valutazione del rischio zoonosico

Consulenza specialistica per casi clinici inviati da Medici Veterinari

### DOVE:

OVUD – Ambulatorio di Medicina Interna (giovedì ore 9.30-18)

Referente: prof. Gaetano Oliva

Membro fondatore del gruppo di studio internazionale “LEISHVET”

([www.leishvet.org](http://www.leishvet.org))

### Contatti:

tel. 081-2536012 - 009

E-mail:

[gaetano.oliva@unina.it](mailto:gaetano.oliva@unina.it)

[www.mvpa-unina.org](http://www.mvpa-unina.org)  
[info@mvpa-unina.org](mailto:info@mvpa-unina.org)

[valentina.fogliamanzillo@unina.it](mailto:valentina.fogliamanzillo@unina.it)

[manuela.gizzarelli@unina.it](mailto:manuela.gizzarelli@unina.it)

[ines.balestrino@unina.it](mailto:ines.balestrino@unina.it)

[nourelhouda.benfayala@unina.it](mailto:nourelhouda.benfayala@unina.it)

[www.mvpa-unina.org](http://www.mvpa-unina.org)  
[info@mvpa-unina.org](mailto:info@mvpa-unina.org)

## ECOGRAFIA INTERNISTICA

### Cosa facciamo:

- Supporto diagnostico all'Unità di Medicina Interna per i pazienti portati a visita presso le strutture ospedaliere universitarie, nonché per i pazienti ricoverati presso il reparto di degenza dell'OVUD.
- Le prestazioni erogate sono rappresentate da esami ecografici rivolti alla diagnosi di patologie intraddominali e intratoraciche dei piccoli animali.
- Consulenza diagnostica ai medici veterinari di base che operano sul territorio.

### DOVE

OVUD – Ambulatorio di Cardiologia ed Ecografia Internistica

### Contatti:

tel.: 081-2536015

Prof. Diego Piantedosi: [dapiante@unina.it](mailto:dapiante@unina.it);

Prof. Antonio Di Loria: [adiloria@unina.it](mailto:adiloria@unina.it)

[www.mvpa-unina.org](http://www.mvpa-unina.org)  
[info@mvpa-unina.org](mailto:info@mvpa-unina.org)



## LABORATORIO EMATOLOGIA E BIOCHIMICA

### CLINICA

#### Cosa facciamo:

- Ematologia
- Chimica clinica
- Esame urine
- Dosaggio ormonale
- Coagulazione
- Dosaggio farmaci
- Consulenza specialistica ai medici veterinari della regione Campania per quanto attiene alla diagnostica di laboratorio.

#### DOVE

Laboratorio di medicina interna (piano terra OVUD)

Dipartimento di Medicina Veterinaria e Produzioni Animali,

Università degli Studi di Napoli Federico II

via Delpino, 1 – 80137 Napoli

orari: Lunedì-Venerdì 9.00-17.00

#### Contatti:

tel.: 081-2536038; 081-2536009; 081-2536011; 081-2536012

E-mail:

[gaetano.oliva@unina.it](mailto:gaetano.oliva@unina.it)

[paolo.ciaramella@unina.it](mailto:paolo.ciaramella@unina.it)

[valentina.foglia@unina.it](mailto:valentina.foglia@unina.it)

[manuela.gizzarelli@unina.it](mailto:manuela.gizzarelli@unina.it)

#### Personale tecnico:

[Antonio Sica \(08125360838\) e-mail: labanalisiiovud@unina.it](mailto:labanalisiiovud@unina.it)

[Gennaro Chierchia \(081-2536038\) e-mail: labanalisiiovud@unina.it](mailto:labanalisiiovud@unina.it)

[www.mvpa-unina.org](http://www.mvpa-unina.org)  
[info@mvpa-unina.org](mailto:info@mvpa-unina.org)

## UNITA' CHIRURGIA

### SERVIZIO DI CHIRURGIA GENERALE

#### Cosa facciamo:

- Diagnosi e trattamento delle principali patologie di interesse chirurgiche delle regioni di testa collo, torace e addome.
- Sono routinariamente eseguiti interventi sugli apparati cardiocircolatorio, respiratorio, digerente, urinario e del sistema endocrino
- In Pronto Soccorso vengono trattate le emergenze ed eseguite le procedure chirurgiche d'urgenza

#### Dove:

Ospedale Veterinario Universitario Didattico OVUD

Via Delpino,1

80137 Napoli

#### Contattati:

Prof. Francesco Lamagna: [lamagna@unina.it](mailto:lamagna@unina.it) 0812536041

Prof. Gerardo Fatone: [fatone@unina.it](mailto:fatone@unina.it) 0812536041

Prof. Giovanni Della Valle: [giovanni.dellavalle@unina.it](mailto:giovanni.dellavalle@unina.it) 0812536025

## SERVIZIO DI NEUROLOGIA E NEUROCHIRURGIA

### Cosa facciamo:

- Diagnosi, trattamento e gestione delle principali patologie neurologiche di interesse medico e chirurgico degli animali d'affezione
- Sono routinariamente eseguiti interventi di chirurgia spinale per il trattamento delle discopatie, fratture/lussazioni spinali e neoplasie.
- In Pronto Soccorso vengono trattate le emergenze ed eseguite le procedure chirurgiche d'urgenza
- Centro per la diagnosi e cura dell'epilessia

### Dove:

Ospedale Veterinario Universitario Didattico OVUD,

Via Delpino,1

80137 Napoli

### Contatti:

Prof. Gerardo Fatone: [fatone@unina.it](mailto:fatone@unina.it) 0812536041

Prof Paolo Ciaramella [paociara@unina.it](mailto:paociara@unina.it)

Prof. Giovanni Della Valle: [giovanni.dellavalle@unina.it](mailto:giovanni.dellavalle@unina.it) 0812536025

[www.mvpa-unina.org](http://www.mvpa-unina.org)  
[info@mvpa-unina.org](mailto:info@mvpa-unina.org)

## OFTALMOLOGIA

### Cosa facciamo:

- Gestione e trattamento delle patologie oculari degli animali d'affezione e da reddito
- Sono eseguite su appuntamento visite specialistiche comprendenti tonometria, biomicroscopia, oftalmoscopia diretta e indiretta.
- È possibile inoltre effettuare esami di approfondimento diagnostico quali elettroretinografia (in anestesia generale), valutazione colorimetrica del riflesso fotomotore, valutazione delle caratteristiche quali-quantitative del film lacrimale, con misurazione dell'osmolarità delle lacrime.
- Sono svolti routinariamente interventi a livello extraoculare (cornea e annessi oculari) e alcune procedure di chirurgia intraoculare come lussazione del cristallino.
- In collaborazione con il servizio di diagnostica per immagine, sono effettuate ecografie oculari.
- In Pronto Soccorso vengono trattate le emergenze oculistiche ed eseguiti interventi chirurgici d'urgenza in anestesia generale
- In collaborazione con il servizio di clinica mobile vengono effettuate visite oculistiche specialistiche sugli animali da reddito.

### Dove:

Ospedale Veterinario Universitario Didattico OVUD,

Via Delpino,1

80137 Napoli

CLINICA MOBILE

### Contatti:

Prof. Barbara Lamagna mail: [blamagna@unina.it](mailto:blamagna@unina.it) tel. 081 2536047;

## SERVIZIO DI ONCOLOGIA VETERINARIA (SOV)

Il Servizio di Oncologia Veterinaria (SOV) si occupa della diagnosi e del trattamento delle più comuni patologie neoplastiche nei nostri animali da compagnia, è incentrato ad un approccio multidisciplinare per affrontare tali patologie a 360 gradi. Nell'Ospedale didattico universitario che ci ospita sono presenti sia apparecchiature per l'imaging avanzato che un servizio di anatomia patologica ed un laboratorio per le analisi ematobiochimiche interno, inoltre vi è la possibilità di poter effettuare in loco sia chemioterapie in day-hospital che in regime di ricovero h24. Presso il SOV possono essere effettuati interventi di chirurgia oncologica di vario genere su diverse specie.

### Il servizio eroga le seguenti prestazioni:

- Prima visita paziente oncologico
- Visita su referenza (second opinion)
- Stadiazione paziente oncologico
- Chemioterapia multimodale
- Chemioterapia metronomica
- Prelievi bioptici per esame citologico
- Prelievi bioptici per esame istologico
- Chirurgia oncologica dei vari apparati

Prestazioni future (work in progress): Elettrochemioterapia

Il servizio è attivo su prenotazione tutti i mercoledì dalle 9:00 alle 16:00

Contatti:

Dr. Luigi Navas (responsabile del servizio)

[luigi.navas@unina.it](mailto:luigi.navas@unina.it)

0812536047

[www.mvpa-unina.org](http://www.mvpa-unina.org)  
[info@mvpa-unina.org](mailto:info@mvpa-unina.org)



## SERVIZIO DI ORTOPEDIA E TRAUMATOLOGIA

### Cosa facciamo:

- Diagnosi e trattamento delle principali patologie ortopediche degli animali d'affezione e da reddito
- Gestione e trattamento dei principali traumi dello scheletro appendicolare degli animali d'affezione e da reddito
- Sono eseguite su appuntamento visite ortopediche specialistiche, ad integrazione e completamento del percorso diagnostico si eseguono esami dell'andatura mediante impiego di force plate gait analysis.
- Sono routinariamente eseguiti interventi chirurgici per il trattamento di lussazione di rotula, rottura del legamento crociato craniale del cane mediante tecniche biomeccaniche (TTA, TPLO) ed extrarticolari, trattamento delle deviazioni assiali e dei disturbi dell'accrescimento, trattamento della displasia del gomito in artroscopia, trattamento della OCD in artroscopia, trattamento delle fratture mediante tecniche di fissazione scheletrica interna ed esterna.
- In Pronto Soccorso vengono trattate le emergenze ed eseguite le procedure chirurgiche d'urgenza
- In collaborazione con il servizio di clinica mobile vengono effettuate visite specialistiche e procedure chirurgiche in campo sugli animali da reddito

### Dove:

Ospedale Veterinario Universitario Didattico OVUD,

Via Delpino,1

80137 Napoli

SERVIZIO CLINICO DI DIATTICA MOBILE

### Contattati:

Prof. Gerardo Fatone: [fatone@unina.it](mailto:fatone@unina.it) 0812536041

Prof. Giovanni Della Valle: [giovanni.dellavalle@unina.it](mailto:giovanni.dellavalle@unina.it) 0812536025

[www.mvpa-unina.org](http://www.mvpa-unina.org)  
[info@mvpa-unina.org](mailto:info@mvpa-unina.org)

## UNITA' DI RIPRODUZIONE

### GINECOLOGIA, OSTETRICA ED ANDROLOGIA

#### Cosa facciamo:

- Esame dell'apparato riproduttore femminile, diagnosi delle patologie di interesse ginecologico, e trattamento medico e chirurgico;
- Esame dell'apparato riproduttore maschile, diagnosi delle patologie di interesse andrologico, e trattamento medico e chirurgico;
- Valutazione del potenziale riproduttivo maschile, con esame soggettivo ed obiettivo del materiale seminale, dosaggi ormonali ed esame ecografico andrologico;
- Spermioграмма (vitalità, motilità con sistema computerizzato CASA) e prova di refrigerabilità del seme
- Monitoraggio ciclo estrale e inseminazione artificiale
- Assistenza all'accoppiamento
- Inseminazioni strumentali;
- Chirurgia "open" dell'apparato riproduttore a scopo preventivo e terapeutico:
  - ovariectomia,
  - ovarioisterectomia,
  - risoluzione residuo ovarico,
  - episiotomia,
  - orchiectomia,
  - mastectomia.
- Chirurgia "mini-invasiva" dell'apparato riproduttore a scopo preventivo e terapeutico:
  - ovariectomia,
  - ovarioisterectomia,
  - risoluzione residuo ovarico,
  - orchiectomia.
- Esame ecografico, ecocontrastografico, elastografico ed ecografia interventistica dell'apparato riproduttore maschile e femminile;
- Diagnosi e monitoraggio gravidanza fisiologica
- Diagnosi, monitoraggio e terapia della gravidanza a rischio
- Assistenza al parto (previsione del parto, prime cure neonatali, assistenza parto eutocico e distocico)
- parto cesareo;
- Terapia semintensiva neonatale
- Cura e assistenza orfano
- Protocollo adozione

#### Dove:

Ospedale Veterinario Universitario Didattico OVUD

Laboratorio dipartimentale di Biotecnologie riproduttive dei piccoli animali RIPROPET

Via Delpino,1

80137 Napoli

[www.mvpa-unina.org](http://www.mvpa-unina.org)  
[info@mvpa-unina.org](mailto:info@mvpa-unina.org)

### Contatti:

Prof. Natascia Cocchia mail: [ncocchia@unina.it](mailto:ncocchia@unina.it) tel. 081 2536017;

Prof Marco Russo mail : [marco.russo@unina.it](mailto:marco.russo@unina.it);

Prof. Chiara Del Prete mail : [chiara.delprete@unina.it](mailto:chiara.delprete@unina.it)

## GROSSI ANIMALI



[www.mvpa-unina.org](http://www.mvpa-unina.org)  
[info@mvpa-unina.org](mailto:info@mvpa-unina.org)

## SERVIZIO OSPEDALIERO GROSSI ANIMALI - EQUINI

### Cosa facciamo:

Attività clinico assistenziale di medicina interna, chirurgia e riproduzione ad equidi (cavalli ed asini) presso le strutture dell'Ospedale Veterinario Universitario Didattico (OVUD)

. Servizi offerti:

- Visite specialistiche;
- Indagini ecografiche;
- Indagini radiologiche;
- Indagini endoscopiche;
- Indagini elettrocardiografiche ed holter;
- Indagini emato-biochimiche di base e profili d'organo;
- Indagini elettrolitiche ed emogas;
- Indagini copro-microscopiche;
- Spermiogramma (vitalità, motilità con sistema CASA) e prova di refrigerabilità del seme
- Monitoraggio ciclo estrale e inseminazione artificiale
- Diagnosi e monitoraggio gravidanza fisiologica
- Diagnosi, monitoraggio e terapia della gravidanza a rischio
- Assistenza al parto (previsione del parto, prime cure neonatali)
- Terapia semintensiva neonatale
- Cura e assistenza del puledro orfano
- Protocollo adozione
- Interventi di chirurgia elettiva e d'urgenza dei tessuti molli
- Interventi di chirurgia elettiva e d'urgenza dei tessuti duri

Dove:

Ospedale Veterinario Universitario Didattico. Via Delpino 1, 80137, Napoli.

Contatti:

Centro prenotazioni 0812536029

Referente prestazioni di tipo chirurgico: Prof. Maria Pia Pasolini Tel: 0812536045, email: pasolini@unina.it

Referente prestazioni di tipo riproduttivo: Prof. Chiara Del Prete 0812536017,  
email: chiara.delprete@unina.it

Referente prestazioni di tipo internistico: Prof. Jacopo Guccione 0812536001,  
email: jacopo.guccione@unina.it

Le attività del servizio rispettano i periodi di chiusura dell'OVUD.

[www.mvpa-unina.org](http://www.mvpa-unina.org)  
[info@mvpa-unina.org](mailto:info@mvpa-unina.org)



## SERVIZIO OSPEDALIERO GROSSI ANIMALI – ANIMALI DA REDDITO

### Cosa facciamo:

Attività clinico assistenziale di medicina interna, chirurgia e riproduzione ad animali da reddito (bovini, bufali, ovini, caprini e suini) presso le strutture dell'Ospedale Veterinario Universitario Didattico (OVUD)

### . Servizi offerti:

- Visite specialistiche;
- Indagini ecografiche;
- Indagini radiologiche;
- Indagini endoscopiche;
- Indagini elettrocardiografiche ed holter;
- Indagini emato-biochimiche di base e profili d'organo;
- Indagini elettrolitiche ed emogas;
- Indagini copro-microscopiche;
- Spermogramma (vitalità, motilità con sistema CASA) e prova di refrigerabilità del seme
- Monitoraggio ciclo estrale e inseminazione artificiale
- Diagnosi e monitoraggio gravidanza fisiologica
- Diagnosi, monitoraggio e terapia della gravidanza a rischio
- Assistenza al parto (previsione del parto, prime cure neonatali)
- Terapia semintensiva neonatale
- Cura e assistenza del puledro orfano
- Protocollo adozione
- Interventi di chirurgia elettiva e d'urgenza dei tessuti molli
- Interventi di chirurgia elettiva e d'urgenza dei tessuti duri

### Dove:

Ospedale Veterinario Universitario Didattico. Via Delpino 1, 80137, Napoli.

### Contatti:

Centro prenotazioni 0812536029

Referente prestazioni di tipo chirurgico: Prof. Maria Pia Pasolini Tel: 0812536045, email: [pasolini@unina.it](mailto:pasolini@unina.it)

Referente prestazioni di tipo chirurgico: Prof. Giovanni Della valle Tel: 0812536045, email: [giovanni.dellavalle@unina.it](mailto:giovanni.dellavalle@unina.it)

Referente prestazioni di tipo riproduttivo: Prof. Chiara Del Prete 0812536017, email: [chiara.delprete@unina.it](mailto:chiara.delprete@unina.it)

Referente prestazioni di tipo internistico: Prof. Jacopo Guccione 0812536001, email: [jacopo.guccione@unina.it](mailto:jacopo.guccione@unina.it)

Le attività del servizio rispettano i periodi di chiusura dell'OVUD.

## SERVIZIO MOBILE DI DIDATTICA CLINICA

### Cosa facciamo:

Il Servizio Mobile di Didattica Clinica (SMDC) dell'Ospedale Veterinario Universitario Didattico (OVUD) - Dipartimento di Medicina Veterinaria e Produzioni Animali di Napoli offre prestazioni cliniche di base e specialistiche rivolte principalmente ad equidi (cavalli ed asini) ed animali da reddito (bovini, bufali, ovini, caprini e suini). Si tratta di un servizio su chiamata offerto ai Medici Veterinari liberi professionisti che operano sul territorio, basato su un approccio dinamico, multidisciplinare e trasversale a tutte le problematiche che possono colpire i sistemi di allevamento mediante standard di intervento previsti e riconosciuti a livello europeo.

Il SMDC si avvale di due automezzi in dotazione al Dipartimento allestiti con tutte le più avanzate attrezzature cliniche trasportabili, permettendo un approccio professionale e d'avanguardia a problematiche di clinica individuale e di mandria. Al pari delle altre attività dell'OVUD, il SMDC garantisce agli studenti la possibilità di avvalersi di un servizio di didattica teorico-pratica su casi clinici riferiti per un totale complessivo/anno di 50 ore/studente obbligatorio per gli iscritti al IV anno del Corso di Laurea Magistrale in Medicina Veterinaria. Il SMDC permette loro di partecipare attivamente alle attività programmate sotto la supervisione del Docente e con la collaborazione del Medico Veterinario libero professionista offrendo così la possibilità di entrare repentinamente in contatto con la realtà zootecnica lavorativa presente sul territorio.

Il SMCD prevede 2 tipologie di intervento:

- **ORDINARIO**, a cadenza settimanale, pianificato insieme al Medico Veterinario libero professionista che riferisce il caso;
- **D'EMERGENZA**, la sua natura garantisce un tempestivo intervento sul territorio (generalmente  $\leq 2h$  dalla chiamata) entro un raggio approssimativo di 150 km dal Dipartimento.

Le turnazioni pianificate, sia per le uscite ordinarie sia per quelle d'emergenza, sono sempre disponibili per gli studenti sul sito del Dipartimento.

Il SMDC offre i seguenti servizi direttamente in azienda, quali:

- Indagini ecografiche;
- Indagini radiologiche;
- Indagini endoscopiche;
- Indagini elettrocardiografiche ed holter;
- Indagini emato-biochimiche di base e profili d'organo;
- Indagini elettrolitiche ed emogas;
- Indagini copro-microscopiche;
- Spermioγραμμα (vitalità, motilità con sistema CASA) e prova di refrigerabilità del seme
- Monitoraggio ciclo estrale e inseminazione artificiale
- Diagnosi e monitoraggio gravidanza fisiologica
- Diagnosi, monitoraggio e terapia della gravidanza a rischio
- Assistenza al parto (previsione del parto, prime cure neonatali)
- Terapia semintensiva neonatale
- Cura e assistenza del puledro orfano
- Protocollo adozione
- Interventi di chirurgia elettiva e d'urgenza dei tessuti molli
- Interventi di chirurgia elettiva e d'urgenza dei tessuti molli

[www.mvpa-unina.org](http://www.mvpa-unina.org)  
[info@mvpa-unina.org](mailto:info@mvpa-unina.org)

Per gli animali da reddito inoltre offre:

- ☐ Analisi dei fattori di rischio delle patologie della mandria;
- ☐ Strategie prevenzione, management e follow-up delle patologie della mandria;
- ☐ Profili metabolici completi;
- ☐ Diagnostica virologica e batteriologica;
- ☐ Necroscopie ed indagini istopatologiche.

La registrazione dei casi clinici avviene direttamente in azienda su supporto informatico debitamente compilato dagli studenti e personale strutturato.

Le prestazioni professionali di base sono gratuite, mentre quelle specialistiche sono a pagamento con preventivo di spesa prodotto alla richiesta d'intervento.

### **Dove:**

Aziende zootecniche e scuderie presenti sul territorio.

### **Contatti:**

Il servizio è operativo dal lunedì al venerdì e rispetta i periodi di chiusura indicati dal calendario accademico dell'Ateneo,

Referente del servizio Prof. Jacopo Guccione 0812536001, email:jacopo.guccione@unina.it

## SERVIZI TRASVERSALI PICCOLI E GROSSI ANIMALI

## ANESTESIA

### Cosa facciamo:

- Visita specialistica preanestetica al fine di valutare il rischio anestesilogico
- Gestione peri-operatoria di tutti i pazienti sottoposti ad anestesia generale o sedazione presso l'OVUD per procedure chirurgiche o diagnostiche
- Utilizzo di tecniche avanzate di anestesia loco-regionale e anestesia multimodale
- Gestione del dolore post-operatorio e dei pazienti ricoverati presso l'OVUD
- In collaborazione con il servizio di clinica mobile vengono effettuate procedure anestesilogiche sugli animali da reddito.

### Dove:

Ospedale Veterinario Universitario Didattico OVUD,

Via Delpino,1

80137 Napoli

CLINICA MOBILE

### Contatti:

Le visite anestesilogiche vengono effettuate, previa richiesta dal medico referente, dal lunedì al venerdì dalle 9.00 alle 18.00. Per fissare l'incontro è necessario contattare l'accettazione dell'Ospedale che provvederà a mettere in contatto il beneficiario del servizio con il medico veterinario competente.

[www.mvpa-unina.org](http://www.mvpa-unina.org)  
[info@mvpa-unina.org](mailto:info@mvpa-unina.org)

## MEDICINA E CHIRURGIA DEGLI ANIMALI

### ESOTICI

#### Cosa facciamo:

- Servizio di medicina interna degli animali esotici (coniglio, furetto, rettili, volatili, etc.)
- Servizio di chirurgia degli animali esotici

#### Dove:

OVUD – Ambulatorio Animali Esotici (piano terra OVUD)

Dipartimento di Medicina Veterinaria e Produzioni Animali,

Università degli Studi di Napoli Federico II

via Delpino, 1 – 80137 Napoli

#### Contatti:

**OVUD**

Tel 081 2536029

Mail [ovud@unina.it](mailto:ovud@unina.it)

Prof. Ludovico Dipineto [ludovico.dipineto@unina.it](mailto:ludovico.dipineto@unina.it)

Prof. Giovanni della Valle [giovanni.dellavalle@unina.it](mailto:giovanni.dellavalle@unina.it)

Dr. Michele Capasso [capassovet@gmail.com](mailto:capassovet@gmail.com)



## MEDICINA COMPORTAMENTALE

### Cosa facciamo:

- forniamo consulenza comportamentale per aiutare a strutturare una buona relazione con il pet quando si ravvedano difficoltà nella gestione e convivenza con il proprio animale (distruzioni inappropriate, difficoltà a rimanere da soli, comportamenti di aggressività, fobie, vocalizzi eccessivi, invecchiamento non di successo ecc..).
- aiutiamo il referente umano a comprendere i bisogni etologici dell'animale con cui vive, le fasi del suo sviluppo evolutivo (dall'infanzia alla senescenza), il suo comportamento sociale e la comunicazione.
- prestiamo consulenze comportamentali per pazienti di medici veterinari liberi professionisti che operano in Regione Campania

### Dove:

presso l'OVUD

### contatti:

CUP

Prof.ssa danila.dangelo@unina.it

081 2536028

[www.mvpa-unina.org](http://www.mvpa-unina.org)  
[info@mvpa-unina.org](mailto:info@mvpa-unina.org)

## NUTRIZIONE CLINICA DEGLI ANIMALI DA COMPAGNIA

### Cosa facciamo:

- forniamo piani alimentari casalinghi e industriali per soddisfare i fabbisogni nutritivi di cani e gatti sani nelle diverse fasi della vita;
- formuliamo piani alimentari e diete (casalinghe o industriali) idonei al trattamento delle principali affezioni che riconoscono tra le cause squilibri nutrizionali o errori alimentari, quali ad esempio obesità, diabete, problemi gastro enterici, reazioni avverse agli alimenti, dermatiti su base allergica, affezioni delle basse vie urinarie, ecc.
- facciamo consulenze nutrizionali per pazienti di medici veterinari liberi professionisti che operano in Regione Campania

### Dove:

presso l'OVUD

### contatti:

CUP

Prof.ssa Monica Isabella Cutrignelli [monica.cutrignelli@unina.it](mailto:monica.cutrignelli@unina.it)

081 2536063

[www.mvpa-unina.org](http://www.mvpa-unina.org)  
[info@mvpa-unina.org](mailto:info@mvpa-unina.org)

## DIAGNOSTICA GENETICA

### Cosa facciamo:

- Analisi del cariotipo
- Analisi dei cromosomi sessuali
- Test di stabilità cromosomica
- Ricerca e diagnosi di mutazioni genetiche responsabili di malattia
- Deposito di campione biologico secondo regolamento ENCI (Analisi in convenzione con il Laboratorio BIOGENE s.r.l. accreditato ENCI e ISAG).
- Verifica parentela/profilo genetico secondo il regolamento ENCI (Analisi in convenzione con il Laboratorio BIOGENE s.r.l. accreditato ENCI e ISAG).
- Sessaggio molecolare dei volatili

### Dove:

Laboratorio di Genetica Veterinaria GENENVET,  
Dipartimento di Medicina Veterinaria e Produzioni Animali,  
Università degli Studi di Napoli Federico II  
giardino di Zootecnica I piano,  
via Delpino, 1 – 80137 Napoli

### Contatti:

Tel.081-2536 502/286/433/090

Email: [genenvet@unina.it](mailto:genenvet@unina.it)

[Prof Vincenzo Peretti: vincenzo.peretti@unina.it](mailto:vincenzo.peretti@unina.it)

Prof. Francesca Ciotola: [francesca.ciotola@unina.it](mailto:francesca.ciotola@unina.it)

Prof. Sara Albarella: [sara.albarella@unina.it](mailto:sara.albarella@unina.it)

## DIAGNOSTICA E CONSULENZA

### PARASSITOLOGICA

#### Cosa facciamo:

- Servizio di Diagnostica e Consulenza Parassitologica per cani, gatti, specie avi-cunicole, animali esotici/ non convenzionali (presso i laboratori di Parassitologia e Malattie Parassitarie del Dipartimento di Medicina Veterinaria e Produzioni Animali).
- Servizio di Diagnostica e Consulenza Parassitologica per bovini, bufali, ovini, caprini, equini e suini (presso i laboratori del Centro per il Monitoraggio delle Parassitosi, Eboli, SA).

Il Servizio di Diagnostica Parassitologica è dotato di un Sistema di Qualità conforme alle normative europee UNI EN ISO 9001:2015.

Il Servizio di Diagnostica Parassitologica utilizza tecniche diagnostiche uro-copromicroscopiche qualitative multivalenti, altamente sensibili ed accurate (FLOTAC, Mini-FLOTAC) .

Vengono, inoltre, effettuate tecniche immunologiche (ELISA, IFAT, etc.) e molecolari (PCR, PCR-RFLP, qPCR, sequenziamento, etc.) per la diagnosi di protozoi ed elminti in feci, urine e sangue, nonché identificazione morfologica e molecolare di ectoparassiti ed endoparassiti adulti o parte di essi.

È attivo, inoltre, uno sportello di consulenza circa trattamento e controllo delle principali parassitosi di interesse veterinario

#### Dove:

- Laboratorio di Parassitologia e Malattie Parassitarie del Dipartimento di Medicina Veterinaria e Produzioni Animali, OVUD-Università degli Studi di Napoli Federico II, Via Delpino 1, 80137 Napoli
- Laboratori del Centro per il Monitoraggio delle Parassitosi (CREMOPAR), SS 18, località Borgo Cioffi, 84025 Eboli (SA), convenzionato con il Dipartimento di Medicina Veterinaria e Produzioni Animali.

#### Contatti:

Laboratorio di Parassitologia e Malattie Parassitarie

Dipartimento di Medicina Veterinaria e Produzioni Animali

Università degli Studi di Napoli Federico II

Via Delpino,1

80137 Napoli

Tel.0812536279/281/014

[parassitologia.unina@gmail.com](mailto:parassitologia.unina@gmail.com)

Prof.ssa Laura Rinaldi [lrinaldi@unina.it](mailto:lrinaldi@unina.it)

Prof.ssa Maria Paola Maurelli [mariapaola.maurelli@unina.it](mailto:mariapaola.maurelli@unina.it)

[www.mvpa-unina.org](http://www.mvpa-unina.org)  
[info@mvpa-unina.org](mailto:info@mvpa-unina.org)

Centro per il Monitoraggio delle Parassitosi (CREMOPAR)

SS18, località Borgo Cioffi

84025 Eboli (SA)

Tel. +390812530700/706

[cremopar@unina.it](mailto:cremopar@unina.it)

Prof.ssa Laura Rinaldi [lrinaldi@unina.it](mailto:lrinaldi@unina.it)

Dott. Antonio Bosco [antonio.bosco@unina.it](mailto:antonio.bosco@unina.it)

[www.mvpa-unina.org](http://www.mvpa-unina.org)  
[info@mvpa-unina.org](mailto:info@mvpa-unina.org)

## DIAGNOSTICA PER IMMAGINI DEL CENTRO INTERDIPARTIMENTALE DI RADIOLOGIA VETERINARIA

### Cosa facciamo:

radiologia diretta e contrastografica,

ecografia in B mode, doppler, contrastografica

Tomografia Computerizzata (TC)

Il Centro Interdipartimentale di Servizio di Radiologia Veterinaria dispone delle seguenti attrezzature:

TC multistrato (MDCT) di ultima generazione, sistema radiografico digitale diretto (DR), sistema radiografico digitale indiretto (CR), sistema di archiviazione e gestione delle immagini centralizzato (PACS), apparecchio ecografico carrellato, equipaggiato con sonde elettroniche multifrequenza (microconvex, convex e lineare) e software per esame CEUS, workstation per l'elaborazione di per la gestione, visualizzazione e archiviazione degli esami TC.

La carta servizi del Centro Interdipartimentale di Radiologia Veterinaria è reperibile al seguente link:  
[www.radvetna.it](http://www.radvetna.it)

### Dove:

Centro Interdipartimentale di Servizio di Radiologia Veterinaria presso OVUD

Via Federico Delpino, 1

80137 Napoli

### Contatti:

0812536048

Prof Adelaide Greco ([adegreco@unina.it](mailto:adegreco@unina.it))

Prof. Leonardo Meomartino ([meomarti@unina.it](mailto:meomarti@unina.it))



## DIAGNOSTICA DI PATOLOGIA E SANITÀ ANIMALE (DIPSA)

### cos'è il DIPSA

Il Servizio di Diagnostica di Patologia e Sanità Animale offre un servizio di elevata qualità e professionalità finalizzato non solo a stabilire la diagnosi, ma anche ad agevolare il medico veterinario nella scelta del trattamento più appropriato, nell'emissione della prognosi, nonché nel monitoraggio dello stato di salute degli animali.

## DIAGNOSTICA DI PATOLOGIA E SANITÀ ANIMALE (DIPSA)

Il Servizio di Diagnostica di Patologia e Sanità Animale offre un servizio di elevata qualità e professionalità finalizzato non solo a stabilire la diagnosi, ma anche ad agevolare il medico veterinario nella scelta del trattamento più appropriato, nell'emissione della prognosi, nonché nel monitoraggio dello stato di salute degli animali.

Il Servizio si svolge in due Laboratori e nella Sala Necroscopie del Dipartimento di Medicina Veterinaria dell'Università di Napoli Federico II.

Presso il **Laboratorio di Anatomia Patologica** si eseguono le attività di diagnostica oncologica, isto-citopatologica e di necroscopia su piccoli e grossi animali.

Presso il **Laboratorio di Batteriologia** si eseguono le attività di batteriologia e micologia.

Il Servizio di Diagnostica di Patologia e Sanità animale è dotato di un Sistema di Qualità conforme alle Normative Europee (UNI EN ISO 9001:2015)

### cosa facciamo?

#### Anatomia patologica

Il laboratorio è attrezzato per eseguire indagini necroscopiche, citologiche, istologiche, istochimiche, istoenzimatiche, immunoistochimiche e di ibridazione in situ ed indagini morfometriche.

Il laboratorio, inoltre, è specializzato nella diagnostica e nella ricerca delle **Patologie Neuro-Muscolari** e vanta collaborazioni con importanti centri di diagnostica e ricerca nazionali ed internazionali.

Il Personale del Servizio accetta e processa campioni inviati sia da strutture veterinarie pubbliche che private e da enti di ricerca.

L'accettazione dei campioni è realizzata attraverso un sistema informatico che utilizza codici di riferimento, il che garantisce l'identificazione e la tracciabilità del campione, dei reagenti e dei controlli in ogni fase analitica del processo.

[www.mvpa-unina.org](http://www.mvpa-unina.org)  
[info@mvpa-unina.org](mailto:info@mvpa-unina.org)

La parte maggiore della produzione dei risultati avviene con l'impiego di apparecchi automatizzati scelti per garantire qualità, efficacia e ripetibilità dei risultati. Una parte minore, seppur più consistente quanto ad impegno delle risorse in termini di tempo e di personale, è rivolta ad indagini semiautomatiche e manuali.

Per comunicare con il personale di laboratorio è possibile telefonare al numero 081 -2536081/081-2536347 dal Lunedì al Venerdì, dalle ore 9:00 alle ore 14:00.

#### Informazioni generali

I campioni biologici vengono accettati dal lunedì al venerdì, dalle ore 9:00 alle 15:00.

La corretta compilazione del modulo per la richiesta dell'esame citologico e/o istologico è essenziale per la comunicazione tra il clinico ed il patologo. I moduli possono essere richiesti in laboratorio o scaricati online dal sito [www.istocivet.unina.it](http://www.istocivet.unina.it)

#### Convenzioni

E' possibile attivare convenzioni che consentano pagamenti periodici sulle prestazioni fornite (contattare Responsabile del Servizio).

#### Refertazione

I referti verranno consegnati di persona o inviati via mail all'indirizzo fornito dal proprietario e/o dal veterinario. Nessun referto viene consegnato o spedito se non si ha evidenza del pagamento

**Presso la Sala Necroscopie** vengono eseguite indagini finalizzate alla definizione delle cause di morte anche ai fini medico-legali

Il Servizio offre:

- Necroscopie in sala settoria su animali da compagnia e animali da reddito
- Necroscopie sul campo per animali da reddito di età superiore ai 4 mesi
- Redazione di perizie necroscopiche
- Assistenza legale e redazione di perizie tecniche forensi nei casi di incidente, maltrattamento e morte degli animali
- Assistenza nelle vertenze giudiziarie sia civili che penali riguardanti reati contro gli animali: scelta della corretta presentazione delle prove e servizio di consulenza tecnica di parte (CTP)
- Consultazioni legali.

Il Personale del Servizio accetta e processa campioni inviati sia da strutture veterinarie pubbliche che private e da enti di ricerca.

#### Diagnostica batteriologica e micologica

Il laboratorio si occupa di isolamento, tipizzazione batterica e della valutazione del profilo di sensibilità antimicrobica. L' esame batteriologico colturale prevede l'utilizzo di: Terreni Liquidi: passaggio da soluzione limpida ad una torbida che permettono un arricchimento della coltura batterica, e Terreni Solidi: per la crescita e isolamento di colonie batteriche (piastre di agar, terreni selettivi e terreni differenziali, come per esempio

[www.mvpa-unina.org](http://www.mvpa-unina.org)  
[info@mvpa-unina.org](mailto:info@mvpa-unina.org)

agar sangue, agar cioccolato, McConkey agar, ecc.). Per permettere la crescita dei batteri, tutti i terreni vengono incubati a 37°C per 24-48 ore, in condizioni di aerobiosi, anaerobiosi e microaerofilia (CO<sub>2</sub> 10%), a seconda del metabolismo proprio del tipo di batterio che si ricerca.

Allestimento di urinocoltura: esame microbiologico finalizzato alla ricerca di particolari microorganismi nelle urine. Quest'analisi viene indicata in caso di sospetta infezione delle vie urinarie (in particolare, cistite), poiché consente d'individuare gli eventuali microrganismi implicati nel processo patologico e di quantificarli.

Allestimento di emocoltura: esame microbiologico finalizzato alla ricerca di germi aerobi, anaerobi e miceti in campioni di sangue. È necessaria la massima attenzione alla fase del prelievo dei campioni per ridurre al minimo le contaminazioni. Per le emocolture, si utilizzano flaconi appositi (BACTEC per batteri aerobi; BACTEC per batteri anaerobi) contenenti brodo di coltura. In ogni flacone bisogna far defluire 5 ml di sangue da esaminare. Generalmente, l'emocoltura può essere considerata negativa dopo 7 gg. di incubazione.

L'identificazione batterica di genere viene suggerita dall'uso ragionato dei terreni e va confermata e completata con l'identificazione di specie mediante l'utilizzo di test rapidi e test biochimici (API system). A volte l'identificazione batterica può essere confermata e completata con test immunologici.

Allestimento di antibiogramma con metodo per diffusione Kirby – Bauer su piastre di terreno solido Mueller-Hinton idoneo per le esigenze nutrizionali dei più comuni batteri di interesse medico. L'antibiogramma è un test che permette la valutazione del profilo di sensibilità batterica *in vitro* a vari antibiotici, e si esegue esponendo concentrazioni standard del microrganismo in esame ad una serie di ben definite concentrazioni di antibiotici da testare.

Gli esami vengono effettuati da campioni dell'apparato respiratorio, uro-genitale, gastrointestinale, cutaneo, osteoarticolare e liquidi cavitari di animali da compagnia e animali da reddito.

Il servizio offre:

Esame colturale per la ricerca di batteri aerobi  
Esame colturale per la ricerca di batteri anaerobi  
Esame colturale per la ricerca di batteri aerobi completo di antibiogramma  
Esame colturale per la ricerca di batteri anaerobi completo di antibiogramma  
Emocoltura  
Emocoltura completo di antibiogramma  
Dip-slide uritest per lo screening delle infezioni urinarie  
Dip-slide uritest per lo screening delle infezioni urinarie completo di antibiogramma  
Esame Colturale per Miceti

### Informazioni generali:

Qualsiasi campione che dovesse pervenire in laboratorio senza la convenzionale accettazione non potrà essere processato.

I tempi di attesa sono di almeno 3 gg e fino a 10gg lavorativi per gli esami micologici.

I campioni devono pervenire in laboratorio entro le 24h dal prelievo in condizioni igieniche e di trasporto adeguate ed entro le 48h a temperatura di refrigerazione (+4°C)

### Chi siamo

[www.mvpa-unina.org](http://www.mvpa-unina.org)  
[info@mvpa-unina.org](mailto:info@mvpa-unina.org)

Responsabile DIPSA

prof. Orlando Paciello

T +390812536466 // [paciello@unina.it](mailto:paciello@unina.it)

Responsabile Laboratorio // Anatomia Patologica

Prof.ssa Serenella Papparella

T +390812536351 // [papparel@unina.it](mailto:papparel@unina.it)

Responsabile Laboratorio // Batteriologia

Prof.ssa Luisa De Martino

T+390812536180 // [luisa.demartino@unina.it](mailto:luisa.demartino@unina.it)

Personale Medico Veterinario // Anatomia Patologica

T +390812536081 // [istocitovet@unina.it](mailto:istocitovet@unina.it)

Prof.ssa Valeria Russo (referente microscopia elettronica)

Dott. Giuseppe Piegari (referente autopsie e patologia forense)

Dott. Davide De Biase (referente animali da laboratorio)

Dott.ssa Ilaria D'Aquino (referente patologia forense)

Dott.ssa Emanuela Vaccaro (referente patologie neuromuscolari)

Dott.ssa Valeria Baldassarre (referente Registro Tumori animali/oncologia)

Dott.ssa Silvia Casciaro (CRIUV)

Dott. Valerio Salanti (CRIUV)

Personale Medico Veterinario // Batteriologia

Dott.ssa Francesca Paola Nocera

Personale Tecnico // Anatomia Patologica

Dott. Lorenzo Riccio

Sig. Raffaele Ilsami

[www.mvpa-unina.org](http://www.mvpa-unina.org)  
[info@mvpa-unina.org](mailto:info@mvpa-unina.org)

Personale Tecnico // Batteriologia

Sig. Gaetano Vitagliano

Per comunicare con il personale di laboratorio è possibile telefonare al numero 081 -2536081/081-2536347 dal Lunedì al Venerdì, dalle ore 9:00 alle ore 14:00.

Al seguente link visualizzabile la carta servizi DIPSA: [https://www.dipsa.it/carta\\_servizi\\_dipsa.pdf](https://www.dipsa.it/carta_servizi_dipsa.pdf)

[www.mvpa-unina.org](http://www.mvpa-unina.org)  
[info@mvpa-unina.org](mailto:info@mvpa-unina.org)

## Soddisfazione e reclami clienti

I reclami possono essere presentati dai clienti in qualsiasi forma via orale, per iscritto, per mail o telefonicamente a tutto il personale OVUD. Tuttavia, in presenza di un reclamo il personale propone al cliente la compilazione dell'apposito questionario Forms oppure, se il cliente non è disposto a compilarlo, raccoglie i dati del reclamo, si fa lasciare un contatto dal cliente e condivide nel minor tempo possibile all'incaricato dell'ufficio accettazione e prenotazioni (CUP) ai reclami ricevuti.

In qualsiasi caso, al momento del pagamento l'addetto al servizio cassa invita i clienti a completare il questionario "soddisfazione e reclami Cliente" scannerizzando l'apposito QR code esposto ben in vista accanto allo sportello.



Il questionario Forms (<https://forms.office.com/e/vxghVwkE3Q>) è facilmente accessibile e ha una durata di compilazione media di 6 minuti. A cadenza settimanale (tutti i venerdì) un incaricato dell'ufficio accettazione e prenotazioni (CUP) si occuperà di raccogliere tutti i reclami pervenuti all'OVUD, quindi le risposte del questionario Forms "soddisfazione e reclami Cliente", le recensioni inviate su Google, eventuali reclami pervenuti al personale o al Direttore.

In presenza di qualsiasi tipo di reclamo, viene immediatamente inviata una risposta per comunicare la presa in carico dell'indagine e l'assicurazione che verrà svolta un'indagine completa ed imparziale circa le irregolarità denunciate. Trascorsi quindici giorni, il cliente verrà comunque informato circa lo stato di avanzamento dell'indagine. Entro non oltre trenta giorni dalla presentazione del reclamo verranno comunicati al cliente gli accertamenti compiuti, le irregolarità riscontrate e le eventuali risoluzioni apportate.